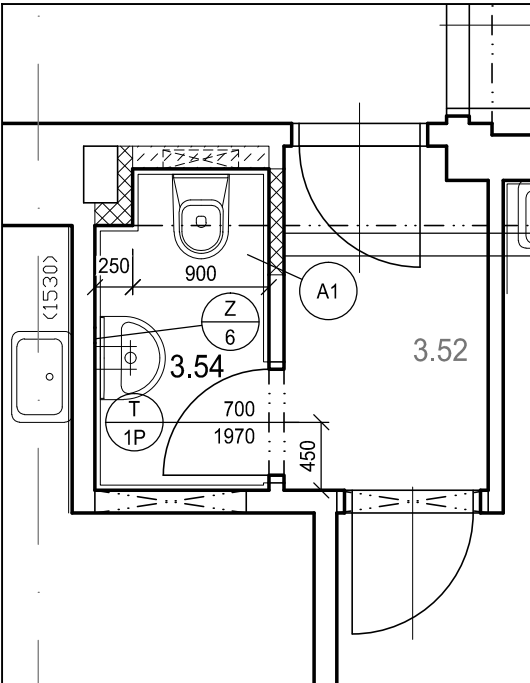
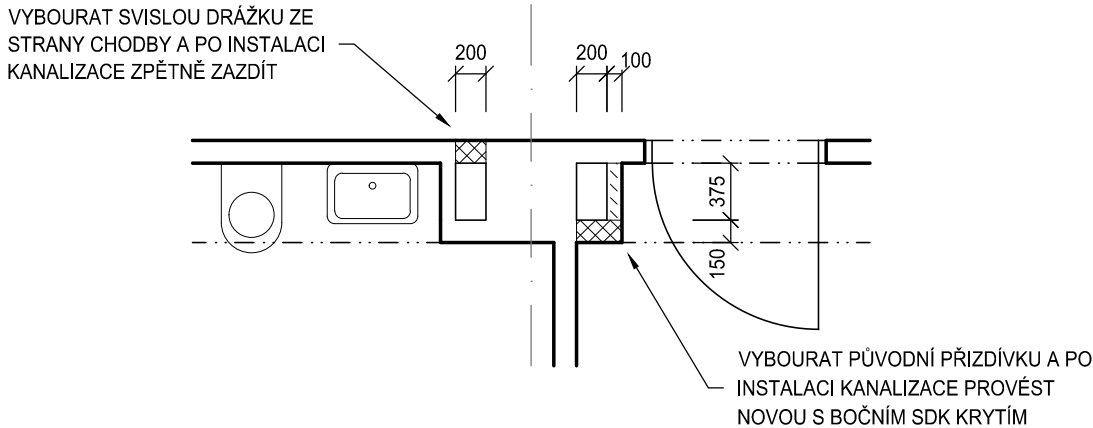


PRINCIP ŘEŠENÍ PŘÍSTUPU A NÁSLEDNÉHO ZAPRAVENÍ STOUPAČEK



LEGENDA MÍSTNOSTÍ

OZNAČENÍ	NÁZEV MÍSTNOSTI	PLOCHA [m²]	SVĚTLÁ VÝŠKA
3.27	SCHODIŠTĚ	26,62	3,000
3.28	VÝTAHY	13,50	3,000
3.29	PŘED VÝTAHOVÝ PROSTOR	50,97	3,000
3.30	CHODBA	15,30	3,000
3.31	SPOLEČENSKÁ MÍSTNOST	23,38	3,000
3.32	BALKON	22,77	3,000
3.33	SPOLEČENSKÁ MÍSTNOST	39,64	3,000
3.34	POKOJ Č. 1	18,82	3,000
3.35	OŠETŘOVNA	12,05	3,000
3.36	SESTERNA	6,98	3,000
3.37	VÝŠETŘOVNA	12,28	3,000
3.38	KOUPELNA	11,53	3,000
3.39	PACIENTI WC	5,37	3,000
3.40	WC PERSONÁL	2,14	3,000
3.41	SPRCHA	1,81	3,000
3.42	PŘEDSÍŇ WC PERSONÁL	1,97	3,000
3.43	ČISTÍCÍ MÍSTNOST	5,10	3,000
3.44	WC PACIENTI	1,87	3,000
3.45	PŘEDSÍŇ WC PACIENTI	3,26	3,000
3.46	KUCHYŇKA	7,27	3,000
3.47	SESTERNA	11,61	3,000
3.48	DOKTORKA	6,82	3,000
3.49	SKLAD	9,99	3,000
3.50	SCHODIŠTĚ	20,23	3,000
3.51	PRIMÁŘ	22,42	3,000
3.52	CHODBA	5,54	3,000
3.53	CHODBA	10,69	3,000
3.54	WC	2,35	3,000
3.55	POKOJ Č. 3	22,88	3,000
3.56	POKOJ Č. 4	32,35	3,000
3.57	POKOJ Č. 5	24,25	3,000
3.58	POKOJ Č. 6	24,18	3,000
3.59	POKOJ Č. 7	22,79	3,000
3.60	POKOJ Č. 8	23,77	3,000
3.61	POKOJ Č. 9	22,99	3,000
3.62	POKOJ Č. 10	24,44	3,000
3.63	CHODBA	76,70	3,000

LEGENDA MATERIÁLŮ

	STÁVAJÍCÍ KONSTRUKCE
	DOZDÍVKY, ZDIVO TL. DLE PŮVODNÍHO, ZDIVO Z CIHEL PLNÝCH PÁLENÝCH (140/290/65) P20 NA MC 10, ZAPRAVENÍ OMÍTKY
	SÁDROKARTONOVÁ PŘÍČKA JEDNODUCHÉ KCE S DVOJITÝM OPLÁSTĚNÍM, TL. 150 MM (NAPŘ. KNAUF W112), VÁŽENÁ LABORATORNÍ NEPRŮZVUČNOST Rw = 55 dB, SKLADBA: 2x DESKA (DF/DFH2) TL. 12,5 MM + VÝPLŇ Z MINERÁLNÍCH DESEK TL. 75 MM S ODPOREM PŘI PROUDĚNÍ VZDUCHU AFR > 5 kPa.s/m² + 2x DESKA (DF/DFH2) TL. 12,5 MM
	SÁDROKARTONOVÁ ŠACHTOVÁ (PŘEDSAZENÁ) STĚNA JEDNODUCHÉ KCE S DVOJITÝM OPLÁSTĚNÍM (NAPŘ. KNAUF W628), SKLADBA: 2x DESKA (DF/DFH2) TL. 12,5 mm + VÝPLŇ Z MINERÁLNÍCH DESEK TL. 75 MM S ODPOREM PŘI PROUDĚNÍ VZDUCHU AFR > 5 kPa.s/m²

POZNÁMKA

- PODROBNOSTI KONSTRUKCÍ VIZ TECHNICKÁ ZPRÁVA D.1.01.1-001
- VZHLEDEM K FAKTU, ŽE SE JEDNÁ O REKONSTRUKCI, MOHOU BÝT POZIČNÍ KÓTY NOVÝCH KONSTRUKCÍ PO DOHODĚ S GENERÁLNÍM PROJEKTANTEM PŘÍZPŮSOBENY SKUTEČNÝM ROZMĚRŮM
- INSTALAČNÍ JÁDRA PROVÉST AŽ KE STROPNÍ KONSTRUKCI A UZAVŘÍT ČI ZAKRÝT AŽ PO MONTÁŽI INSTALACÍ
- OMÍTKU ZDĚNÝCH PŘÍČEK A STĚN PROVÉST I NAD PODHLEDY
- VNITŘNÍ POVRCHY NIK OPATŘIT OMÍTKOU A OMÝVATELNÝM NÁTĚREM
- ŽELEZOBETONOVÉ STROPNÍ KONSTRUKCE NAD PODHLEDY OPATŘIT BEZPRAŠNÝM NÁTĚREM (NÁSTRÍKEM)
- PROVEDENÍ PODLAH, OBKLADŮ A NÁTĚRŮ BUDE PŘÍZPŮSOBENO BAREVNÉMU ŘEŠENÍ
- PROVEDENÍ PODHLEDŮ A ÚPRAVA STROPŮ VIZ VÝKRES PODHLEDŮ
- VŠECHNY NOVÉ STĚNY RESP. PŘÍČKY BUDOU ZALOŽENÉ PŘÍMO NA STROPNÍ KONSTRUKCI A BUDOU ODDĚLENÉ OD KONSTRUKCE PODLAHY DILATAČNÍM PÁSKEM
- VEŠKERÉ PŘÍČKY A NENOSNÉ KONSTRUKCE BUDOU OD STROPNÍ KONSTRUKCE DILATOVÁNY, NUTNO ZAJISTIT JEJICH STABILITU A PŘÍPADNĚ I POŽÁRNÍ ODOLNOST
- PROJEKTOVÁ DOKUMENTACE BYLA VYPRACOVÁNA PODLE ČSN, VYHLÁŠEK A ZÁKONŮ PLATNÝCH V DOBĚ PŘEDÁNÍ OBJEDNATELI
- KONKRÉTNÍ SPECIFIKACE VÝROBKŮ A MATERIÁLŮ OBSAŽENÉ V PROJEKTOVÉ DOKUMENTACI UDÁVAJÍ TECHNICKÝ STANDARD STAVBY, PŘÍČEMŽ JE MOŽNÉ TYTO PO DOHODĚ S INVESTOREM A PROJEKTANTEM ZAMĚNIT STEJNÝM NEBO VYŠŠÍM STANDARDEM

±0,000 = STÁVAJÍCÍ ÚROVEŇ PODLAHY V 1.NP

Revize	Vypracoval	Popis revize	Datum
--------	------------	--------------	-------

LT PROJEKT PROJEKTOVÁNÍ ZDRAVOTNICKÉ VÝSTAVBY		Hlavní inženýr projektu: ING. PETR TOMICKÝ	Investor: 	
Vedoucí projektant zakázky: ING. PETR TOMICKÝ				
Profese: ASŘ	Zpracovatel dílu: LT PROJEKT a.s., Křofтова 45, 616 00 Brno Tel: +420 533 445 502 E-mail: petr.tomicky@ltprojekt.cz www: www.ltprojekt.cz	Autorizace:		
Odpovědný projektant: ING. PETR TOMICKÝ	Vypracoval: ING. PETR TOMICKÝ	Kontroloval: ING. PETR TOMICKÝ		
Akce: NEMOCNICE VYŠKOV, p.o. REVITALIZACE PÁTEŘNÍCH ROZVODŮ KANALIZACE KŘÍDLA C2 BUDOVY C		Zakázkové číslo: DPS 62 - 2020	Paré:	
Objekt: KŘÍDLO C2		SO 01	Datum: 11 - 2020	
Obsah: PŮDORYS 3.NP - NOVÝ STAV		Formát: 3 A4	Stupeň: PRO PROVÁDĚNÍ STAVBY	
		Měřítka: 1:50	Číslo výkresu: D.1.01.1-104	